

KONZERVATORSKO RESTURATORSKI RADOVI NA KAMENIM ELEMENTIMA SAMOSTANA SV. MARIJE MAGDALENE, PORAT MALINSKA

OSNOVNI PODACI

građevina: SAMOSTAN SV. MARIJE MAGDALENE
 PORAT 28, MALINSKA, PORAT, OTOK KRK k.č.
 4290/1, k.o. Malinska - Dubašnica
 projekt: obnova i rekonstrukcija postojeće zgrade
 projektant: ARHITEKTONSKI FAKULTET
 ZAVOD ZA GRADITELJSKO NASLIJEDE
 naručitelj: Provincijalat franjevac trećoredaca
 glagoljaša
 nadzor: Konzervatorski odjel u Rijeci
 izvršitelji: AB GRADNJA d.o.o., Karlovac
 Marija Reberski, dipl. konz.-rest.



PODACI O OBJEKTU

Samostan Svete Marije Magdalene u Poratu na otoku Krku pojedinačno je zaštićeno nepokretno kulturno dobro upisano u Registar kulturnih dobara Republike Hrvatske (broj registracije Z-137).

Crkva i samostan su u posjedu franjevaca trećoredaca glagoljaša. Crkva sv. Marije Magdalene sagrađena je u drugoj polovici 15. stoljeća, na mjestu ranije crkve, dok je samostan sagrađen u 16. stoljeću kao dvokrilni sa stilskim karakteristikama kasne gotike. Današnji izgled samostana uglavnom je rezultat barokne pregradnje iz 18. stoljeća. Sredinom 19. stoljeća, samostanu je prigraden prostor za veliki toš - mlin i tijasak za masline koji je sačuvan u izvornu obliku. Samostan i crkva sv. Marije Magdalene posljednji su put obnavljani osamdesetih godina 20. stoljeća.

KONZ.-REST. POSTUPCI

- I. Mehaničko čišćenje unutarnje i vanjske kamene plastike (erte, konzole, lukovi, profilirani nadvoji vrata, stupovi, kapiteli, kameni inventar u kuhinji i sakristiji) i sljubnica od ostataka žbuke, prijašnjih intervencija, zakrpa, cementnih naslaga, slojeva naliča, premaza, itd.
- II. Mehaničko uklanjanje korodiranih odlomljenih dijelova prozorskih rešetki i produkata korozije s kamenih okvira prozora prizemlja i kata.
- III. Pranje unutarnje i vanjske kamene plastike vodom pod kontroliranim tlakom.
- IV. Čišćenje mikrobioloških nakupina biocidnim kemijskim sredstvom i pranje vodom pod pritiskom. Čišćenje pastom organskih i anorganskih onečišćenja koja su prodrle duboko u elemente kamene plastike.
- V. Abrzivno čišćenje nečistoća i slojeva naliča metodom suhog pjeskarenja.
- VI. Sanacija lomova i injektiranje pukotina na elementima kamene plastike.
- VII. Izrada tašela na elementima kamene plastike u prirodnom kamenu koji bojom, teksturom i mehaničkim svojstvima odgovara izvornom.
- VIII. Domodeliranje manjih oštećenja i modeliranje manjih dijelova nedostajućih formi na kamenim elementima umjetnim kamenom.
- XIX. Fugiranje sljubnica između kamenih elemenata masom koja svojim sastavom, teksturom i bojom odgovara vrsti kamena.

X. Konsolidacija i završna zaštita površine kamena.

XI. Izrada elaborata o obavljenim konzervatorsko-restauratorskim radovima s grafičkom dokumentacijom i komparativnom fotodokumentacijom.

slike 6 i 7
 samostan izvana - prije konz.-rest. i ostalih radova
 samostan izvana - nakon konz.-rest. i ostalih radova

slike 8 i 9
 prozor pročelja - prije konz.-rest. i ostalih radova
 prozor pročelja - nakon konz.-rest. i ostalih radova



slika 1 i 2
 sonda sa probom čišćenja, ručno čišćenje sljubnica



slika 3
 proba čišćenja omekšavanjem tvrdokornih skrama parnim čistačem



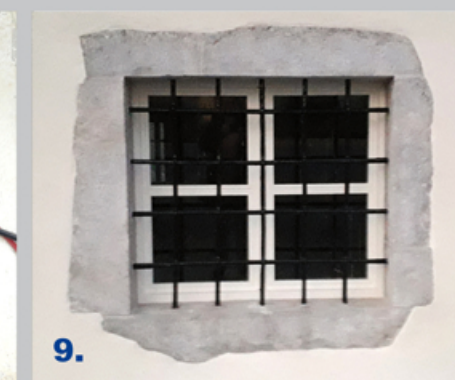
slika 4
 abrazivno čišćenje nečistoća i slojeva naliča metodom suhog pjeskarenja



slika 5
 čišćenje - otapanje skrama nanošenjem pulpe s otopinom amonij karbonata



8.



9.



10.



11.

slike 10 i 11
 detalj izrade tašela i površinska obrada kao na originalnim pločama